

MS9500 SERIES **VOYAGER®**
GUIA DE PRODUCTO

Lectores Láser de Código de Barras
Una Línea, Manuales
1D, Alta Densidad 1D,
PDF-417 2D e Inalámbricos.

Metrologic diseña, fabrica y comercializa soluciones para lectura de códigos de barras y sistemas de captura de datos a alta velocidad para captura automatizada, utilizando tecnologías láser, holográficas y sistemas de visión. Metrologic ofrece su experiencia en lectura de códigos de 1D y 2D, colección portátil de datos, reconocimiento óptico de caracteres, captura de imagen, dimensionamiento de volumen y clasificación de paquetes para clientes detallistas, comercio, fabricación, transporte y logística, tanto en la industria postal como de paquetería. Además de su extensa línea de lectura de código de barras y sistemas de visión, la compañía también proporciona sistemas de envío de rayo láser y de control, así como una variedad de sistemas ópticos altamente sofisticados, usados por el comercio, gobierno y comunidades científicas. Los productos Metrologic se venden en más de 110 países a nivel mundial a través de las oficinas de Metrologic de ventas, servicio y distribución localizadas en América del Norte y Sur, Europa y Asia.

El soporte en ventas y asistencia técnica están disponibles en todo el mundo.

Vea las hojas técnicas, guías de programación y de usuario, fechas de eventos y mucho más en:

www.metrologic.com

Las especificaciones están sujetas a cambio sin previo aviso. Impreso en U.S.A., Copyright Febrero 2006 Metrologic, Todos los derechos reservados.



www.metrologic.com
ISO 9001:2000

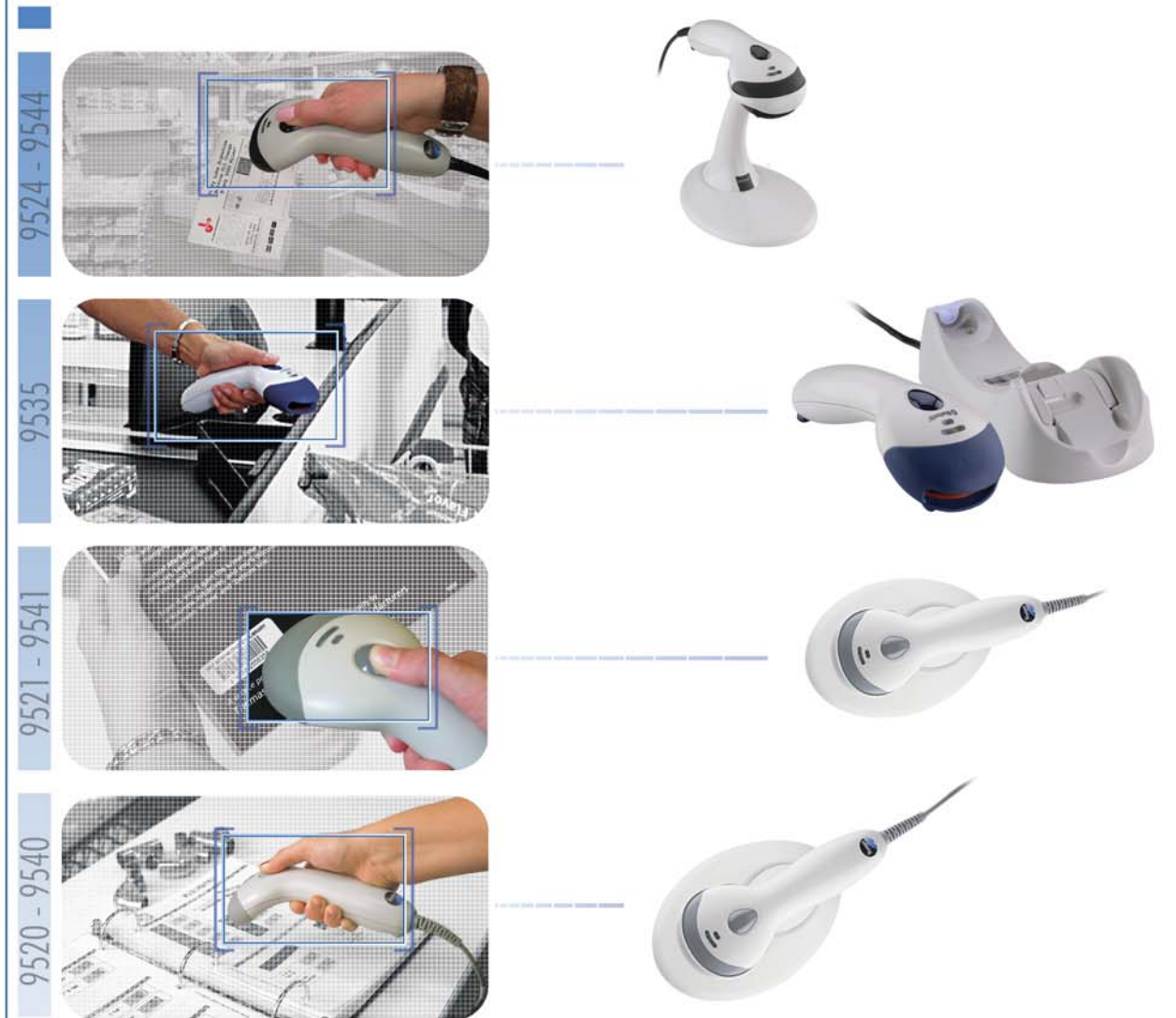
Metrologic Instruments, Inc. | **Worldwide Headquarters**
90 Coles Road | Blackwood, NJ 08012-4683 | info@metrologic.com
Telephone 856-228-8100 | Fax 856-228-6673

Asian Headquarters Tel. 65.6842.7155 info@sg.metrologic.com	European Headquarters Tel. 49.89.89019.0 info@eu.metrologic.com	The Americas Headquarters Tel. 1.800.ID.METRO info@us.metrologic.com
--	--	---



DS9500

VOYAGER SERIES



Contenido

Voyager Tabla de selección	1
Modos de operación	2
MS9520 Voyager	3
MS9540 VoyagerCG®	3
MS9535 VoyagerBT™	4
MS9524 VoyagerPDF™	5
MS9544 VoyagerPDF™	5
MS9521 VoyagerHD™	6
MS9541 VoyagerHD™	6
Opciones y Accesorios	7
Utillerias MetroSet®2	8
Especificaciones	9-10



Voyager® Tabla de Selección

La familia Metrologic Voyager® es un grupo de diversos lectores láser de código de barras de una línea, manuales, con características para virtualmente cualquier requerimiento, desde decodificar códigos 1D hasta aplicaciones inalámbricas. Varios modelos específicos de Voyager incorporan la tecnología propietaria de Metrologic llamada CodeGate®, lectura de códigos de barras 2D (PDF) y códigos de alta densidad. Cualquiera que sean sus necesidades, Voyager es el lector indicado para usted.

- TODOS LOS MODELOS VOYAGER CUENTAN:**
- ✓ Flash ROM actualizable
 - ✓ Cumple con Sunrise 2005
 - ✓ Kits completos estandar
 - ✓ Cables reemplazables por el usuario
 - ✓ Decodifica todos los códigos 1D estandar, RSS-14, RSS Limitado y RSS Expandido
 - ✓ Edición de datos
 - ✓ Soporta interfaces comunes
 - ✓ Modo de Auto Activación (manos libres)

Modos de Operación

En la base, Auto Disparo - Modelos con CodeGate y sin CodeGate



1
El auto disparo activará la línea láser estando en la base



2
Presente el código de barras al lector y será decodificado y el dato transmitido automáticamente.

Fuera de la base - Modelos CodeGate



1
El auto disparo activará la línea láser



2
Ponga la línea láser sobre el código de barras



3
Oprima el botón para decodificar y transmitir la información del código de barras

Fuera de la base, Activación Manual - Modelos CodeGate



1
Oprima y mantenga el botón oprimido para activar la línea láser



2
Ponga la línea láser sobre el código de barras



3
Continúe oprimiendo el botón para decodificar y transmitir la información del código de barras.

Fuera de la base, Auto Disparo - Modelos sin CodeGate y modelos con CodeGate con la función CodeGate desactivada



1
El Auto Disparo activará la línea láser.



2
Ponga la línea láser sobre el código de barras y decodificará y transmitirá la información automáticamente.

 <p>MS9520 Voyager®</p>	 <p>MS9540 VoyagerCG® Con CodeGate</p>	ESTANDARD
Página 3		
 <p>MS9535 VoyagerBT™ Con CodeGate</p>	INALAMBRICO	
Página 4		
 <p>MS9524 VoyagerPDF™</p>	 <p>MS9544 VoyagerPDF™ Con CodeGate</p>	CODIGOS DE 2D
Página 5		
 <p>MS9521 VoyagerHD™</p>	 <p>MS9541 VoyagerHD™ Con CodeGate</p>	CODIGOS DE ALTA DENSIDAD
Página 6		

MS9520 Voyager® & MS9540 Voyager CG™

Voyager

Voyager and VoyagerCG son lectores láser de una línea, con auto disparo, diseñados para decodificar todos los códigos estándar 1D, inclusive los código RSS. Su forma estilizada y futurista llama la atención. Pero no solo su apariencia sino su desempeño y valor es lo que realmente cuenta. Aquí es donde Voyager destaca y establece nuevos estándares en la industria.

Funciones

- Disparo automático
- Decodifica todos los códigos estándar 1D, RSS-14, RSS Limitado y RSS expandido
- Cables de una sola interface, reemplazables por el usuario
- Base ajustable

Modelo MS9540 solamente

- Tecnología CodeGate de transmisión de datos



MS9535 Voyager BT™

Voyager

VoyagerBT de Metrologic ofrece la conveniencia y libertad de la movilidad incorporando la tecnología inalámbrica Bluetooth dentro de un lector de la serie Voyager. El Voyager BT proporciona una solución ligera, confortable y de facilidad de uso con funciones estándar inigualables.

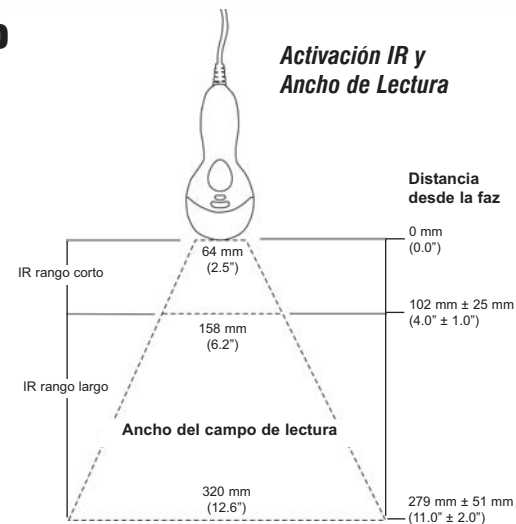
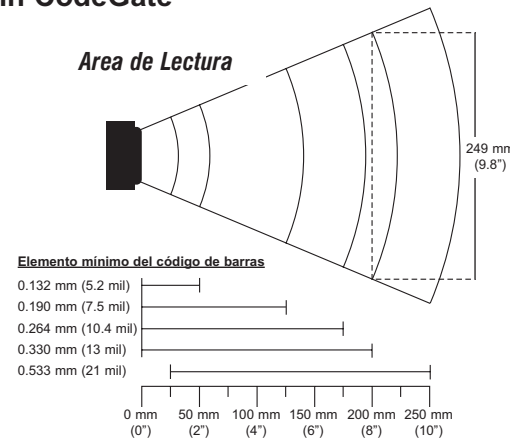
FUNCIONES

- Tecnología Bluetooth® libre de cables
- Transmisión de Datos ideal para lectura de menús de códigos
- Tono y volumen de bocina ajustables
- Base para recarga y también base de lectura
- Montura para pared o mostrador
- Rango de alcance de 10 metros (33')
- Comunicación en dos sentidos – el usuario recibe una confirmación audible y visual de cada lectura.
- Botón de localización del lector ubicado en la base de carga



Cumple con Sunrise 2005

LECTURA DE CODIGOS DE BARRAS 1D Con o sin CodeGate

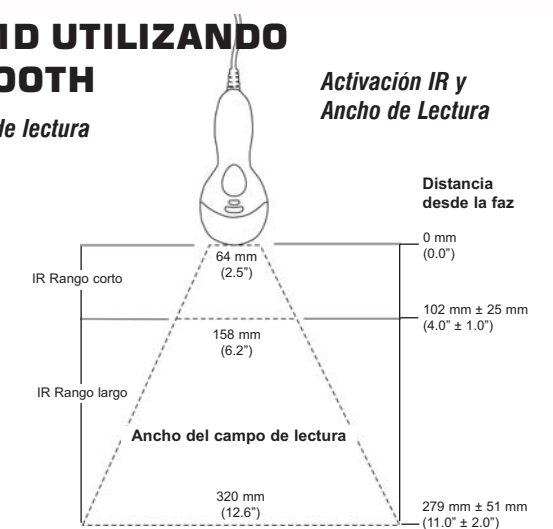
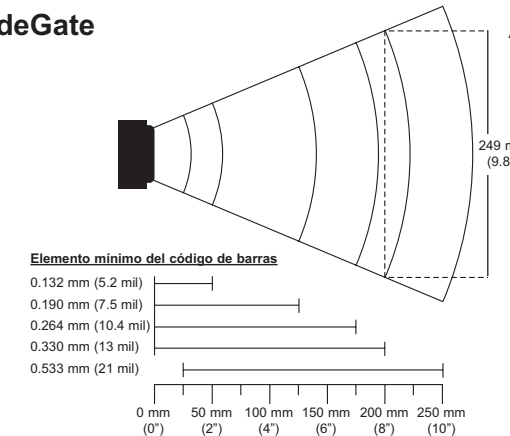


Especificaciones rápidas

Profundidad de campo	0 mm – 203 mm (0" – 8") para códigos de barras de 0.33 mm (13 mils)
Ancho de campo	64 mm (2.5") @ faz; 249 mm (9.8") @ 203 mm (8.0")
Velocidad de lectura	72 +/- líneas de lectura por segundo
Patrón de lectura	Una sola línea de lectura
Ancho mínimo de barra	0.127 mm (5 mil)
Dimensiones	198 mm (7.8")A x 40mm(1.6")P x ancho del mango: 45mm (1.8") ancho del cabezal: 78 mm (3.1")
Interfaces	Teclado PC, RS232, OCIA, Emulación Light Pen, IBM 468x/469x, Teclado un solo cable, USB
Fuente de Luz	Led Láser Visible 650 nm +/- 10 nm
Peso	149 g (5.25 oz.)
Resistencia	Diseñado para soportar caídas de 1.5 m (5')

Cumple con Sunrise 2005

LECTURA DE CODIGOS DE BARRAS 1D UTILIZANDO TECNOLOGIA INALAMBRICA BLUETOOTH Con CodeGate



Especificaciones rápidas

Profundidad de campo	0 mm – 203 mm (0" – 8") para códigos de barras de 0.33 mm (13 mils)
Ancho de campo	64 mm (2.5") @ faz; 249 mm (9.8") @ 203 mm (8.0")
Velocidad de lectura	72 +/- líneas de lectura por segundo
Patrón de lectura	Una sola línea de lectura
Ancho mínimo de barra	0.127 mm (5 mil)
Dimensiones	Lector: 198 mm (7.8")A x 40mm(1.6")P x ancho del mango: 45mm (1.8") ancho del cabezal: 78 mm (3.1") Base: 61 mm (2.4")A x 204 mm (8.0")P x 107 mm (4.2")A
Interfaces	Teclado PC, RS232, OCIA, Emulación Light Pen, IBM 468x/469x, Teclado un solo cable, USB
Fuente de Luz	Led Láser Visible 650 nm +/- 10 nm
Peso	149 g (5.25 oz.)
Resistencia	Diseñado para soportar caídas de 1.5 m (5')

MS9524 Voyager PDF™ & MS9544 Voyager PDF™

Voyager

Los lectores Metrologic **MS9524 y MS9544 VoyagerPDF** ofrecen el mismo alto desempeño que puede encontrar en los lectores de la serie Voyager. Lo que hace diferente al Voyager PDF es su habilidad de decodificar códigos de barras 2D tales como PDF417, PDF417 truncado, micro PDF, macro PDF y RSS-14.

Funciones

- Decodifica códigos de barras 1D y 2D (incluyen RSS, PDF417, PDF417 truncado, micro PDF y macro PDF)
 - Operación de disparo automático
 - 180 líneas de lectura por segundo
 - Detección automática de la base
- Modelo MS9544 solamente
- Tecnología CodeGate® de transmisión de datos



LECTURA DE CODIGOS DE BARRAS 1D Y CODIGOS 2D PDF-417

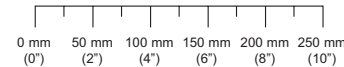
Con o sin CodeGate

Elemento mínimo del código de barras

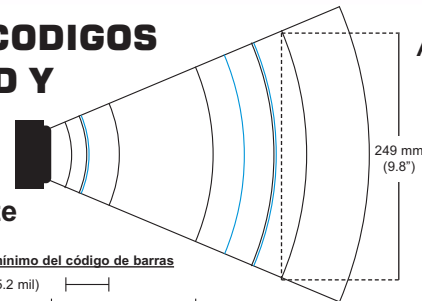
0.132 mm (5.2 mil)
0.190 mm (7.5 mil)
0.264 mm (10.4 mil)
0.330 mm (13 mil)
0.533 mm (21 mil)

Elemento mínimo del código de barras PDF4170_254

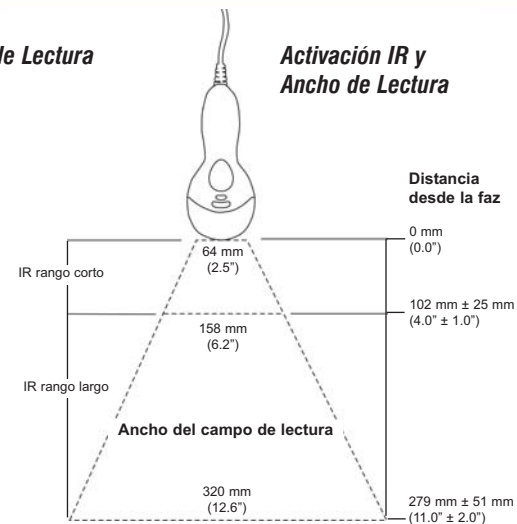
mm (10 mil)
0.381 mm (15 mil)



Area de Lectura



Activación IR y Ancho de Lectura



Especificaciones rápidas

Profundidad de campo	0 mm – 203 mm (0" – 8") para códigos de barras de 0.33 mm (13 mils)
Ancho de campo	64 mm (2.5") @ faz; 249 mm (9.8") @ 203 mm (8.0")
Velocidad de lectura	180 +/- líneas de lectura por segundo
Patrón de lectura	Una sola línea de lectura
Ancho mínimo de barra	0.127 mm (5 mil)
Dimensiones	198 mm (7.8")A x 40mm(1.6")P x ancho del mango: 45mm (1.8") ancho del cabezal: 78 mm (3.1")
Interfaces	Teclado PC, RS232, OCIA, Emulación Light Pen, IBM 468x/469x, Teclado un solo cable, USB
Interfaces	Led Láser Visible 650 nm +/- 10 nm
Peso	149 g (5.25 oz)
Resistencia	Diseñado para soportar caídas de 1.5 m (5')

MS9521 Voyager HD™ & MS9541 Voyager HD™

Voyager

Los **MS9521 y MS9541 VoyagerHD** son lectores Metrologic de alto desempeño de una línea y son capaces de decodificar códigos de alta densidad (3 mils).

FUNCIONES

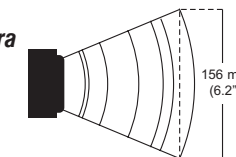
- Decodifica códigos de barras de alta densidad con un mínimo de ancho de barra de 0.076 mm (3.0 mil), así como códigos de barras estándar 1D, RSS-14, RSS limitado y RSS expandido.
 - Operación de disparo automático
 - El usuario edita la información del código de barras
 - Un solo cable de interface al host, reemplazable por el usuario
- Modelo MS9541 solamente
- Tecnología CodeGate® de transmisión de datos



LECTURA DE CODIGOS DE BARRAS 1D DE ALTA DENSIDAD

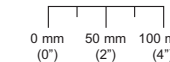
Con o sin CodeGate

Area de lectura

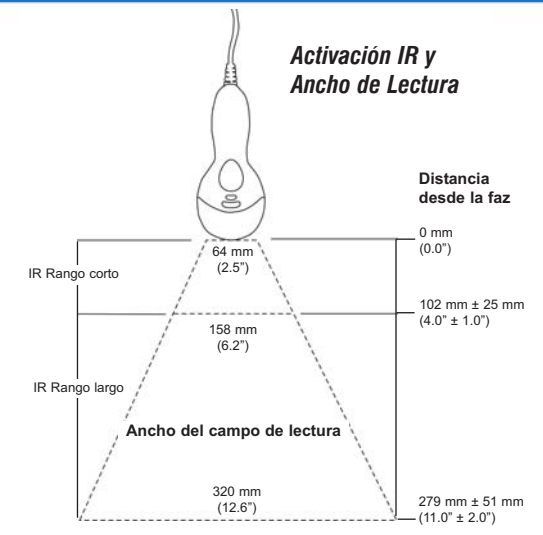


Elemento mínimo del código de barras

0.076 mm (3.0 mil)
0.122 mm (4.8 mil)
0.173 mm (6.8 mil)
0.264 mm (10.4 mil)
0.330 mm (13.0 mil)



Activación IR y Ancho de Lectura



Especificaciones rápidas

Profundidad de campo	0 mm – 102 mm (0" – 4") para códigos de barras de 0.33 mm (13 mils); 15 mm – 35 mm (0.6" – 1.4") para códigos de barras de 0.076 mm (3 mils)
Ancho de campo	64 mm (2.5") @ faz; 157 mm (6.2") @ 102 mm (4")
Velocidad de lectura	72 +/- líneas de lectura por segundo
Patrón de lectura	Una sola línea de lectura
Ancho mínimo de barra	0.127 mm (5 mil)
Dimensiones	198 mm (7.8")A x 40mm(1.6")P x ancho del mango: 45mm (1.8") ancho del cabezal: 78 mm (3.1")
Interfaces	Teclado PC, RS232, OCIA, Emulación Light Pen, IBM 468x/469x, Teclado un solo cable, USB
Fuente de Luz	Led Láser Visible 650 nm +/- 10 nm
Peso	149 g (5.25 oz)



Voyagers están disponibles en dos colores estándar: Gris Claro y Negro. También están disponibles en una variedad de otros colores con una cantidad de compra mínima.



Opcional Montura de Pared

se muestra con MS9540 VoyagerCG (el lector se vende por separado)



Opcional Base de Presentación para VoyagerBT

se muestra con MS9535 VoyagerBT (el lector se vende por separado)

Estandar Base y soporte para Montaje

Incluido en todos los kits series

se muestra con MS9541 VoyagerHD



Opcional Cuna con cargador solamente

para aplicaciones donde el lector se comunica directamente con otro dispositivo Bluetooth.

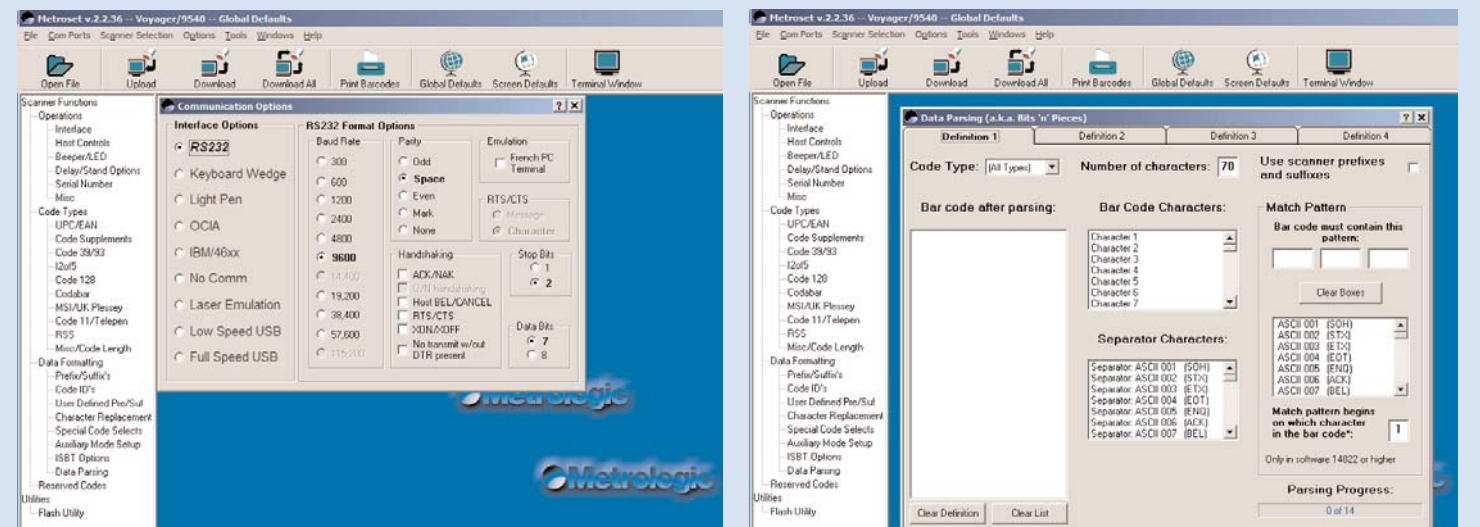
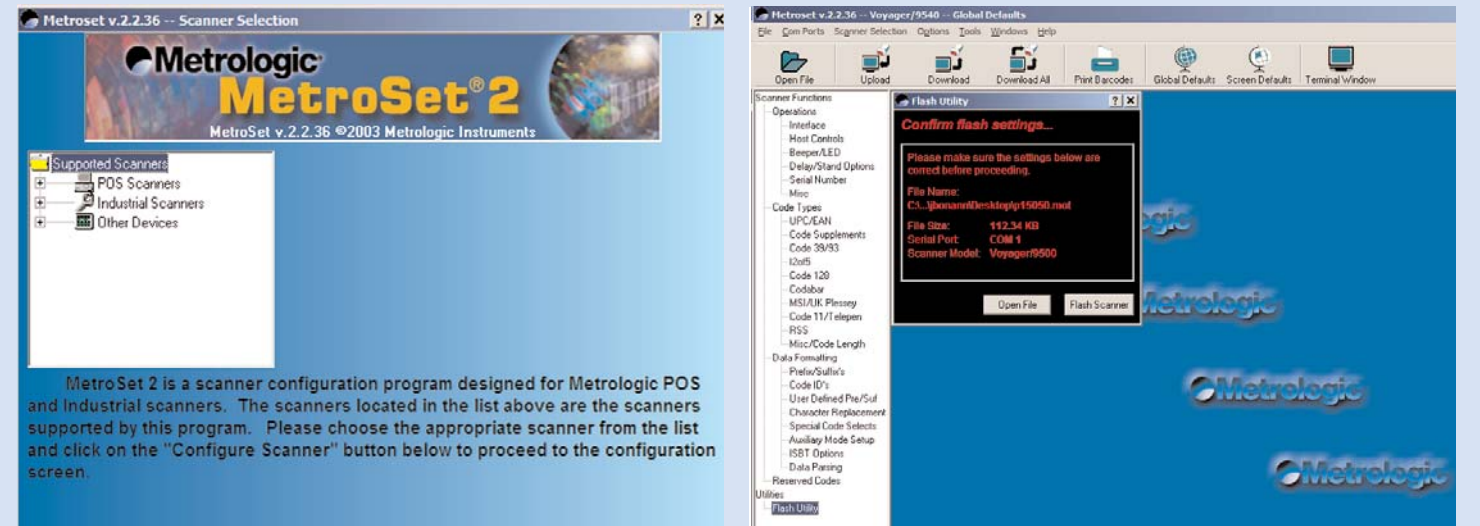
MetroSet®2 Software de Utilerias

MetroSet®2 es un software gráfico de utilerias que proporciona a los usuarios una herramienta basada en Windows, para programación, formateo y flashing (actualización de firmware) para los lectores Metrologic POS e Industriales.

Simplemente seleccione el tipo de lector de una lista y entre al Metroset 2 para iniciar la programación. El usuario puede cargar sus parámetros actuales y fácilmente hacer cambios para crear una configuración personalizada. Este archivo puede entonces ser guardado y utilizado para programar múltiples lectores, asegurando que todos ellos tienen la misma configuración.

Bits n' Pieces es la utileria de formateo de datos de muy fácil uso diseñada para dar a los usuarios la máxima flexibilidad cuando se integra el lector a un sistema host.

También está incluida en Metroset 2 la utileria Flash que permite a los usuarios actualizar el firmware simplemente seleccionando el archivo y dar click en el botón "Flash Scanner". Los clientes pueden recibir nuevo firmware de nuestro departamento de Soporte Técnico llamando al 1-800-ID-METRO.



La Familia Voyager® de Lectores

Colores estandar de Voyager



Gris Claro



Negro

Los Voyager están disponibles en una variedad de otros colores con una cantidad de compra mínima



MS9520 **Voyager®** & MS9540 **VoyagerCG™****LEE CODIGOS DE DE BARRAS DE 1D**
con o sin CodeGateMS9521 & MS9541 **VoyagerHD™****LEE CODIGOS DE BARRAS DE ALTA DENSIDAD DE 1D** - con o sin CodeGateMS9524 & MS9544 **VoyagerPDF™****LEE CODIGOS DE BARRAS 1D Y PDF417 (2D)**
- con o sin CodeGateMS9535 **VoyagerBT™****LEE CODIGOS DE BARRAS DE 1D, TECNOLOGIA INALAMBRICA BLUETOOTH** - con CodeGate**OPERACIONALES**

Fuente de Luz	Led Láser Visible 650 nm +/- 10 nm	Led Láser Visible 650 nm +/- 10 nm	Led Láser Visible 650 nm +/- 10 nm	Led Láser Visible 650 nm +/- 10 nm
Potencia del Láser	0.96 mW (pico)	0.96 mW (pico)	0.96 mW (pico)	0.96 mW (pico)
Profundidad de Campo De Lectura (programa)	0 mm – 203 mm (0" – 8") para códigos de barras de 0.33 mm (13 mils)	15 mm – 35 mm (0.6" – 1.4") para códigos de barras de 0.076 mm (3 mil)	0 mm – 203 mm (0" – 8") para códigos de barras de 0.33 mm (13 mils)	0 mm – 203 mm (0" – 8") para códigos de barras de 0.33 mm (13 mils)
Ancho de Campo de Lectura	64 mm (2.5") @ faz; 249 mm (9.8")@ 203 mm (8")	64 mm (2.5") @ faz; 157 mm (6.2")@ 102 mm (4")	64 mm (2.5") @ faz; 249 mm (9.8")@ 203 mm (8")	64 mm (2.5") @ faz; 249 mm (9.8")@ 203 mm (8")
Velocidad de Lectura	72 +/-2 lineas de lectura por segundo	72 +/-2 lineas de lectura por segundo	180 +/-10 lineas de lectura por segundo	72 +/-2 lineas de lectura por segundo
Patrón de Lectura	Una línea de lectura	Una línea de lectura	Una línea de lectura	Una línea de lectura
Ancho mínimo de barra	0.127 mm (5 mil)	0.076 mm (3 mil)	0.127 mm (5 mil)	0.127 mm (5 mil)
Capacidad de decodificación	Autodiscrimina todos los códigos estándar, inclusive RSS; para otras simbologías llame a Metrologic	Autodiscrimina todos los códigos estándar, inclusive RSS; para otras simbologías llame a Metrologic	Autodiscrimina todos los códigos estándar, inclusive RSS; para otras simbologías llame a Metrologic	Autodiscrimina todos los códigos estándar, inclusive RSS; para otras simbologías llame a Metrologic
Interfaces	Teclado PC, RS232, OCIA, Emulación Light Pen, IBM 468x/469x, Teclado un solo cable, USB	Teclado PC, RS232, OCIA, Emulación Light Pen, IBM 468x/469x, Teclado un solo cable, USB	Teclado PC, RS232, OCIA, Emulación Light Pen, IBM 468x/469x, Teclado un solo cable, USB	Teclado PC, RS232, Emulación Light Pen, Teclado un solo cable, USB
Contraste de impresión	30% diferencia de reflectancia mínima	30% diferencia de reflectancia mínima	30% diferencia de reflectancia mínima	30% diferencia de reflectancia mínima
Número de Caracteres	Hasta 80 caracteres de datos	Hasta 80 caracteres de datos	Hasta 80 caracteres de datos en 1D; 1850 caracteres de texto en PDF417	Hasta 80 caracteres de datos
Roll, Pitch, Yaw	42°, 68°, 52°	42°, 68°, 52°	42°, 68°, 52°	42°, 68°, 52°
Operación de la bocina	7 tonos y mudo	7 tonos y mudo	13 tonos y mudo	7 tonos y mudo
Indicadores (LED)	Verde = láser encendido, listo para leer; amarillo = auto disparo modo activo; rojo = lectura correcta	Verde = láser encendido, listo para leer; amarillo = auto disparo modo activo; rojo = lectura correcta	Azul = láser encendido, listo para leer; amarillo = auto disparo modo activo; blanco = lectura correcta	Azul = láser encendido, listo para leer; amarillo = auto disparo modo activo; blanco = lectura correcta
Perfil soportado	N/A	N/A	N/A	Perfil Puerto Serial (SSP)
Versión Bluetooth	N/A	N/A	N/A	v 1.1 compatible
Altura	198 mm (7.8")	198 mm (7.8")	198 mm (7.8")	Lector: 198 mm (7.8"); base: 204 mm (8")
Profundidad	40 mm (1.6")	40 mm (1.6")	40 mm (1.6")	Lector: 40 mm (1.6"); base: 61 mm (2.4")
Ancho	Mango - 45 mm (1.8"); Cabezal - 78 mm (3.1")	Mango - 45 mm (1.8"); Cabezal - 78 mm (3.1")	Mango - 45 mm (1.8"); Cabezal - 78 mm (3.1")	Mango - 45 mm (1.8"); Cabezal - 78 mm (3.1"); base: 107 mm (4.2")
Peso	149 g (5.25 oz)	149 g (5.25 oz)	149 g (5.25 oz)	Lector (con batería) 199g (7.02 oz.); base: 225g (7.94 oz.)
Terminación	RJ45 modular 10 pines	RJ45 modular 10 pines	RJ45 modular 10 pines	Base: RJ45 modular 10 pines
Cable	Estandar 2.7 m (9') roscado; opcional 2.1 m (7') recto	Estandar 2.7 m (9') roscado; opcional 2.1 m (7') recto	Estandar 2.7 m (9') roscado; opcional 2.1 m (7') recto	Base: 2.1 m (7') recto
Voltaje de Entrada	5 VDC ± 0.25 V	5 VDC ± 0.25 V	5.2 VDC ± 0.25 V	Base: 5.0 VDC +/- 0.25V
Potencia - Operación	500 mW	500 mW	1500 mW	Base: 0.6 W (típico); 1.4W (max)
Potencia - En espera	110 mW	110 mW	750 mW	Base: 0.6 W
Corriente - Operación	100 mA típico @ 5 VDC	100 mA típico @ 5 VDC	250 mA típico @ 5.25 VDC	Lector: 230 mA (max) @ 5 VDC; base: 65 mA (max) @ 5 VDC
Corriente - En espera	22 mA típico @ 5 VDC	22 mA típico @ 5 VDC	100 mA típico @ 5.25 VDC	Lector: 30 mA típico @ 5 VDC
Transformadores de CD	Class 2; 5.2 VDC @ 650 mA	Class 2; 5.2 VDC @ 650 mA	Class 2; 5.2 VDC @ 650 mA	Lector: ninguna; base: Class 2; 5.0 VDC @ 2 A
Clase de Láser	Laser Clase 1 en concordancia con IEC 60825-1:1993+A1:1997+A2:2001 y EN 60825-1:1994+A11:1996+A2:2001	Laser Clase 1 en concordancia con IEC 60825-1:1993+A1:1997+A2:2001 y EN 60825-1:1994+A11:1996+A2:2001	Laser Clase 1 en concordancia con IEC 60825-1:1993+A1:1997+A2:2001 y EN 60825-1:1994+A11:1996+A2:2001	Laser Clase 1 en concordancia con IEC 60825-1:1993+A1:1997+A2:2001 y EN 60825-1:1994+A11:1996+A2:2001
EMC	FCC, ICES-003 & EN55022 Class A	FCC, ICES-003 & EN55022 Class A	FCC, ICES-003 & EN55022 Class A	FCC, ICES-003 & EN55022 Class A
Corriente de Carga	N/A	N/A	N/A	2 A
Tiempo de Recarga	N/A	N/A	N/A	2.5 horas
Capacidad de Batería	N/A	N/A	N/A	12,000 lecturas (max)
Radio de Rango	N/A	N/A	N/A	10 m (33')
Frecuencia	N/A	N/A	N/A	2.4 - 2.48 GHz (saltos de frecuencia)
Temperatura de Operación	0°C a 40°C (32°F a 104°F)	0°C a 40°C (32°F a 104°F)	0°C a 40°C (32°F a 104°F)	0°C a 40°C (32°F a 104°F)
Temperatura de Almacenaje	-40°C a 60°C (-40°F a 140°F)	-40°C a 60°C (-40°F a 140°F)	-40°C a 60°C (-40°F a 140°F)	-40°C a 60°C (-40°F a 140°F)
Humedad	5% a 95% humedad relativa no condensada	5% a 95% humedad relativa no condensada	5% a 95% humedad relativa no condensada	5% a 95% humedad relativa no condensada
Niveles de Luz	Hasta 4842 Lux (450 candelas) No se afecta por luz directa del sol o luz normal	Hasta 4842 Lux (450 candelas) No se afecta por luz directa del sol o luz normal	Hasta 4842 Lux (450 candelas) No se afecta por luz directa del sol o luz normal	Hasta 4842 Lux (450 candelas) No se afecta por luz directa del sol o luz normal
Resistencia	Diseñado para soportar caídas de 1.5 m (5')	Diseñado para soportar caídas de 1.5 m (5')	Diseñado para soportar caídas de 1.5 m (5')	Diseñado para soportar caídas de 1.5 m (5')
Contaminantes	Sellado para resistir partículas contaminantes aéreas	Sellado para resistir partículas contaminantes aéreas	Sellado para resistir partículas contaminantes aéreas	Sellado para resistir partículas contaminantes aéreas